

신종 코로나바이러스감염증 예방행동수칙

주요증상

발열

폐렴

호흡기 증상

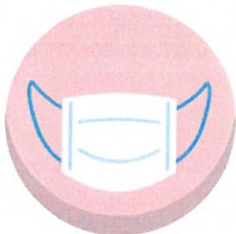
기침, 인후통 등



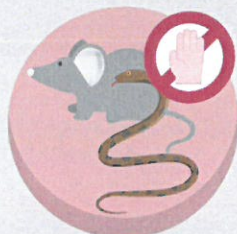
위험요인

중국 방문 후
증상 발현

중국 방문객은



기침 등 호흡기증상자는
반드시 마스크 착용
(의료기관 방문 시 필수)



동물
접촉 금지



발열, 호흡기증상자와의
기침, 인후통 등
접촉 금지



흐르는 물에
30초 이상 비누로 손 씻고,
옷소매로 가리고 기침하기

중국 방문후, 증상*발생시

*주요증상: 폐렴, 발열, 호흡기 증상(기침, 인후통 등)



관할보건소 또는 1339,
지역번호+120 상담하기

관할보건소
0214
228-5909, 228-6760
228-7680, 228-8519



마스크 착용*하기

*특히 외출, 의료기관 방문 시 반드시 착용



선별진료소* (의료기관) 방문 시
의료진에게 **해외여행력 알리기**

*선별진료소 안내:
질병관리본부 홈페이지 확인,
관할보건소 또는 1339, 지역번호+120 문의

Novel coronavirus infection Prevention dos and don'ts

Major symptoms

Fever

pneumonia

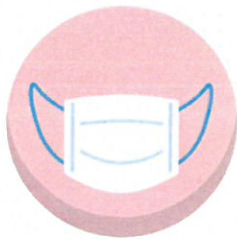
respiratory symptoms
Cough, sore throat, etc.



Risk factors

Appearance of symptoms
after visiting China

If you are traveling to China



If you experience
respiratory symptoms
such as cough,
wear a mask
(mandatory when
visiting health facilities)



Do not touch
animals
(including poultry)



Avoid contact with
**people who have a fever
or respiratory symptoms**
cough, sore throat, etc.



Wash hands
in running water for
over 30 seconds and
cover your mouth with your
sleeve when coughing

If you experience symptoms* after visiting China

*Major symptoms: Pneumonia, fever, respiratory symptoms (cough, sore throat, etc.)



Consult with
the local health center
or KCDC call center
at **1339**

local health center

031-228-5909, 031-228-6760
031-228-7680, 031-228-8519



Wear a mask*

*Especially
when going out or
visiting health facilities



Inform your travel history
when visiting selected clinics*
and health facilities

*For more information on selected clinics :
Call local Health centers or
call at your area code + 120

新型冠状病毒感疫情 预防守则

主要症状

发热

肺炎

呼吸道症状
咳嗽、咽喉痛等



危险因素

到访中国后
出现症状

到访中国的人



咳嗽等呼吸道症
状者请佩戴口罩
(医疗机构访问时必备)



禁止接触动物
(包括家禽)



禁止接触有发热、
呼吸道症状者
咳嗽、因喉痛等



洗手时用流水冲
洗30秒以上,
咳嗽时用衣袖遮掩

到访中国后, 出现症状*时

*主要症状: 肺炎、发热、呼吸道症状(咳嗽、因喉痛等)



向所在地保健所咨
询或拨打疾病管理
本部客服中心电话
1339进行咨询

所属保健所

031-228-5909, 031-228-6760
031-228-7680, 031-228-8519



必须佩戴口罩*

*尤其在出门或到访医疗机构时必须佩戴



到访指定诊所*
及医疗机构时,
告知海外旅行经历

*指定诊所咨询:
在疾病管理本部官网确认,
向所在地保健所或拨打区号+120咨询